



PHILIPS SERVICE

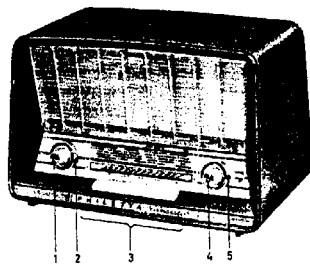
RADIOGROEP B3D22T

Philetta - Transistor

Transistorsuper für AM und FM

Technische Daten:

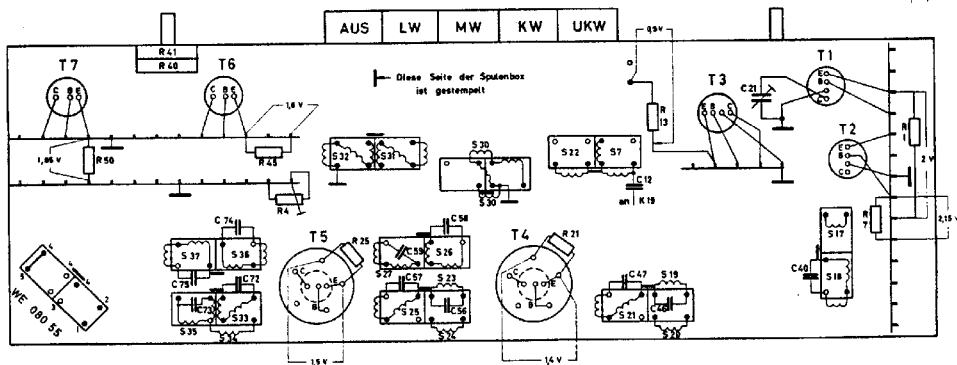
- Wellenbereiche:** FM: UKW: 87,5 - 100 MHz
AM: KW: 5,95 - 76 MHz
MW: 517 - 1612 kHz
LW: 150 - 405 kHz
- Schaltung:** FM: 14 Kreise
AM: 6 Kreise
- Zwischenfrequenz:** FM: 10,7 MHz
AM: 460 kHz
- Transistoren:** AF 114, AF 115, AF 116, AF 116, AF 116
OC 75, OC 75, 2 - OC 74
- Dioden:** OA 79, OA 79, 2 - OA 79
- Tondemodulation:** FM: Ratio - Detektor
AM: Diode
- Skalenlampen:** 3,8 V; 0,07 A (WE 736 61)
- Betriebsspannung:** 9 V (6 x 1,5 V Mono-Zellen)
- Stromaufnahme:** ca 30 mA (bei mittlerer Lautstärke)
- Lautsprecher:** AD 3460 / 00 Z = 5Ω
- Abmessungen:** Breite: 298 mm
Höhe: 185 mm
Tiefe: 170 mm
- Gewicht:** ca 3,4 kg (ohne Batterien)
- Fertigungsjahr:** 1961 / 62



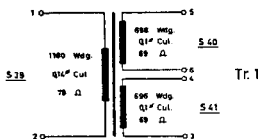
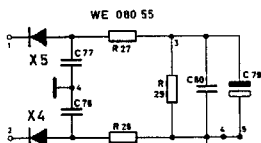
Bedienungsknöpfe:

- 1 Lautstärkeregler mit Druckschalter für Skalenbeleuchtung
- 2 Tonblende
- 3 Wellenbereich - Tasten (Aus, LW, MW, KW, UKW)
- 4 AM - Abstimmung
- 5 FM - Abstimmung

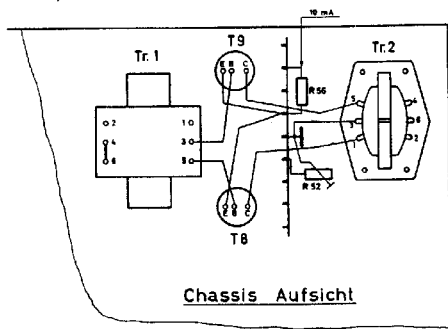
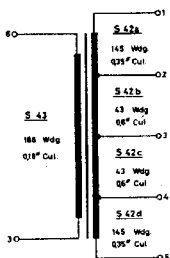
Meßblatt mit Spulen-Transistor- und Trafoanschlußplan



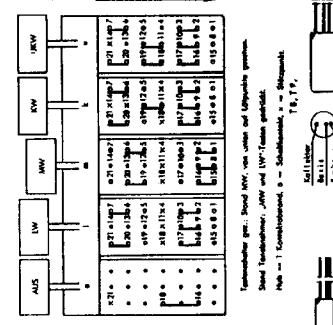
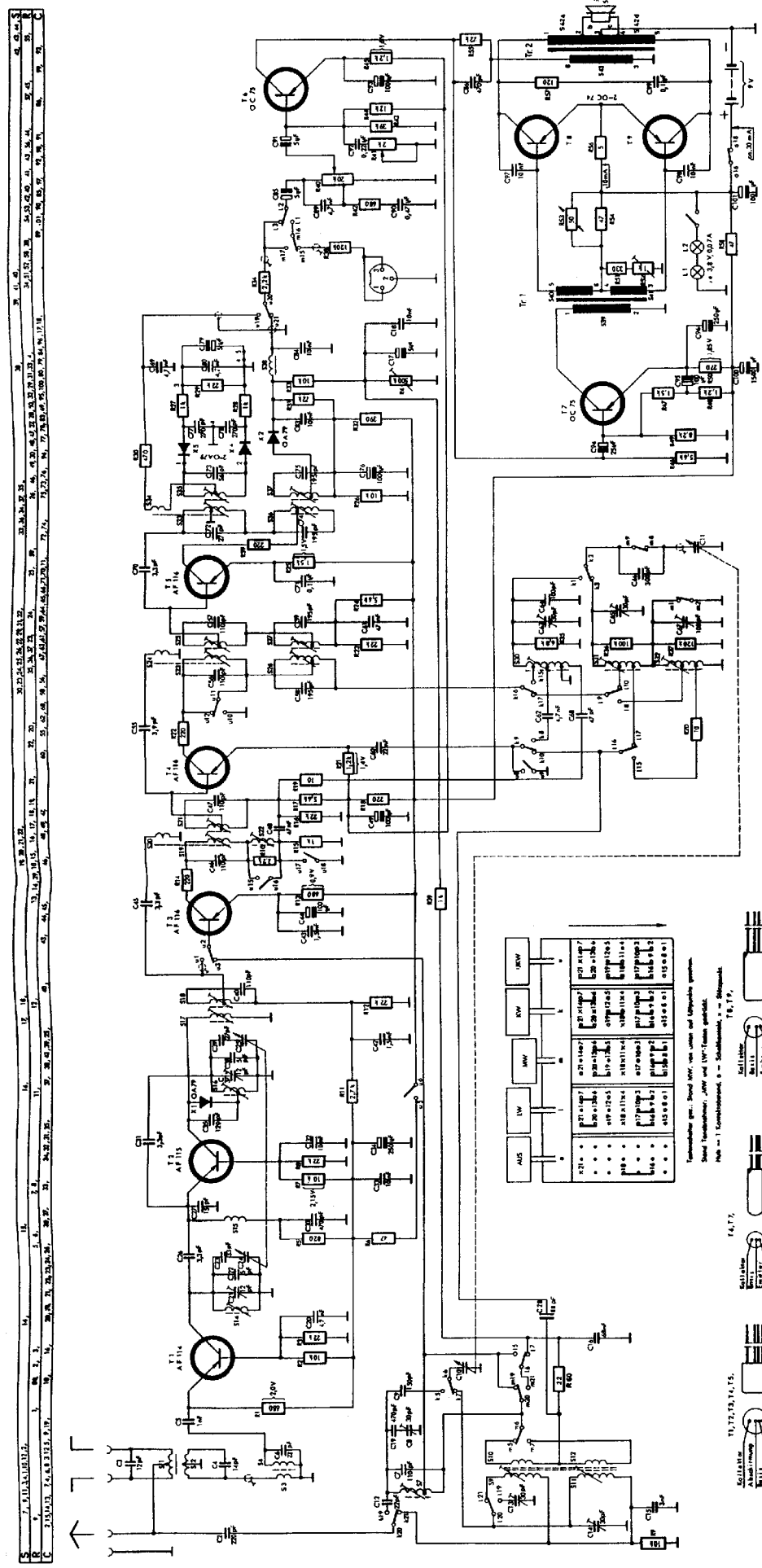
Detektor-Teil



Tr. 2



Chassis Aufsicht



Abgleichanleitung

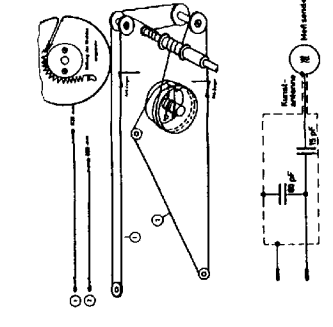
Abgleichschritte	Instrumente	Zeiger	Modulator-Frequenz	Anzahl der Halbwellen	Vorgehensweise	Anzeige
Resonanzfrequenz und FM-ZF-Einstellung	UKW	100 MHz, 20 MHz, 300 kHz	100 MHz, 20 MHz, 300 kHz	10, 20, 30	1. ZF-Einstellung 2. FM-ZF-Einstellung 3. Resonanzfrequenz	optimaler ZF-Einstellung
Abgleichschritte	UKW	100 MHz, 20 MHz, 300 kHz	100 MHz, 20 MHz, 300 kHz	10, 20, 30	1. ZF-Einstellung 2. FM-ZF-Einstellung 3. Resonanzfrequenz	optimaler ZF-Einstellung
Abgleichschritte	UKW	100 MHz, 20 MHz, 300 kHz	100 MHz, 20 MHz, 300 kHz	10, 20, 30	1. ZF-Einstellung 2. FM-ZF-Einstellung 3. Resonanzfrequenz	optimaler ZF-Einstellung
Abgleichschritte	UKW	100 MHz, 20 MHz, 300 kHz	100 MHz, 20 MHz, 300 kHz	10, 20, 30	1. ZF-Einstellung 2. FM-ZF-Einstellung 3. Resonanzfrequenz	optimaler ZF-Einstellung

Hinweis

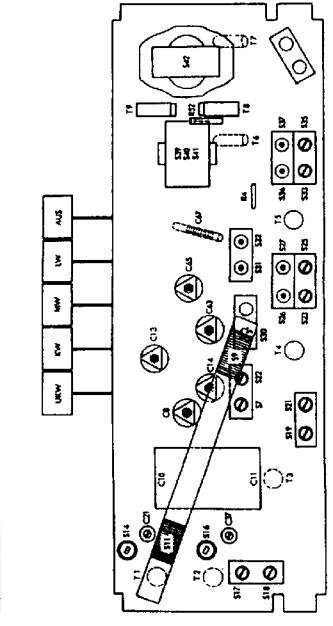
Die Zeiger sollen in den Innentafeln stehen. Die angegebenen Spannungen und Stromwerte gelten für den Betrieb bei 230 V AC und 50 Hz Netzfrequenz.

Die Bauteile sind in der Bauteilliste angegeben. Bei der Montage sind die Anschlüsse der Bauteile genau zu beachten. Die Bauteile sind in der Bauteilliste angegeben. Bei der Montage sind die Anschlüsse der Bauteile genau zu beachten.

Selbstführungsplan



Trimmplan



Spezial - Ersatzteile

Alle übrigen Ersatzteile sind in den PHILIPS - Service - Standard - Material - Sortimenten enthalten

Hier nicht aufgeführte Kondensatoren müssen eine Mindestspannung von 500 Volt, Widerstände eine Mindestbelastbarkeit von 1/2 W haben

Spulen			Kondensatoren																											
Pos.	Bezeichnung	Bestell - Nummer	Pos.	Wert	Art und Mindestspannung	Bestell - Nummer																								
S1, S2	UKW-Ringnetzfilter	WE 114 29	C8	30 pF	Lufttrimmer	9 08/308																								
S3, S4	UKW-Anpassungsübertrager	WE 114 30	C10, C11	-	AM-Drehko	49 002 36																								
S7, S7'	KW-Antennenspule + Drossel	WE 122 31	C15	30 pF	Lufttrimmer	9 08/308																								
S22		WE 741 36	C14	30 pF	Lufttrimmer	9 08/305																								
S9 - S12	Ferroreceptor	WE 741 36	C17	5 pF	Min. Elko isol.	15/10 V C 406 38/0501																								
S14	UKW-Zwischenkreisspule	WE 115 98	C21	12 pF	Ker. Bohrtrimmer	AC 2002 3/12																								
S15	Drossel	WE 114 07	C24, C25	-	UKW-Drehko	WE 146 55																								
S16	UKW-Oszillatortspule	WE 115 99	C34	250 pF	Min. Elko isol.	15/10 V C 406 38/025001																								
C55, X1	FM-ZF-Filter	WE 122 14	C37	12 pF	Ker. Bohrtrimmer	AC 2002 3/12																								
S17, S18			WE 122 14	C44	100 pF	Min. Elko isol.	15/10 V C 406 38/01001																							
C40	FM-ZF-Filter	WE 122 09	C49	100 pF	Min. Elko isol.	15/10 V C 406 38/01001																								
S19 - S21			WE 122 09	C63	30 pF	Lufttrimmer	9 08/308																							
C46, C47	FM-ZF-Filter	WE 122 09	C65	30 pF	Lufttrimmer	9 08/308																								
S23 - S25			WE 122 09	C67	100 pF	Drahttrimmer	9 07/1008																							
C56, C57	AM-ZF-Filter	WE 122 08	C76	100 pF	Min. Elko isol.	15/10 V C 406 38/01001																								
S26 - S27			WE 122 08	C85	5 pF	Min. Elko isol.	15/10 V C 406 38/0501																							
C58 - S59	KW-Oszillatortspule	WE 122 50	C91	5 pF	Min. Elko isol.	15/10 V C 406 38/0501																								
S30			WE 122 50	C93	100 pF	Min. Elko isol.	15/10 V C 406 38/01001																							
S31, S32	KW-LW-Osz. Spule	WE 122 12	C94	25 pF	Min. Elko isol.	15/10 V C 406 38/01001																								
S33 - S35	FM-Bastofilter	WE 122 11	C95	100 pF	Min. Elko isol.	15/10 V C 406 38/01001																								
C72, C73			WE 122 11	C96	250 pF	Min. Elko isol.	15/10 V C 406 38/025001																							
C77 - C80	Ratiodektor-Tail	WE 080 55	C100	1500 pF	Elko isol.	12/15 W WE 601 05																								
S27 - S29			WE 080 55	C101	100 pF	Min. Elko isol.	15/10 V C 406 38/01001																							
X4 - X5	AM-ZF-Filter	WE 122 07	Widerstände <table border="1" style="width: 100%; border-collapse: collapse;"> <thead> <tr> <th>Pos.</th> <th>Wert</th> <th>Art und Mindestbelastbarkeit</th> <th>Bestell - Nummer</th> </tr> </thead> <tbody> <tr> <td>H4</td> <td>500 kΩ</td> <td>Subminiatürk-Trimmer</td> <td>WE 417 75</td> </tr> <tr> <td>S40</td> <td>20 kΩ</td> <td>Potentiometer</td> <td>WE 367 13</td> </tr> <tr> <td>R41</td> <td>2 kΩ</td> <td></td> <td></td> </tr> <tr> <td>R52</td> <td>1 kΩ</td> <td>Ministellregler</td> <td>WE 671 29</td> </tr> <tr> <td>R53</td> <td>50 Ω</td> <td>NTC-Widerstand</td> <td>WE 320 01/2506</td> </tr> </tbody> </table>				Pos.	Wert	Art und Mindestbelastbarkeit	Bestell - Nummer	H4	500 kΩ	Subminiatürk-Trimmer	WE 417 75	S40	20 kΩ	Potentiometer	WE 367 13	R41	2 kΩ			R52	1 kΩ	Ministellregler	WE 671 29	R53	50 Ω	NTC-Widerstand	WE 320 01/2506
Pos.							Wert	Art und Mindestbelastbarkeit	Bestell - Nummer																					
H4	500 kΩ	Subminiatürk-Trimmer					WE 417 75																							
S40	20 kΩ	Potentiometer					WE 367 13																							
R41	2 kΩ																													
R52	1 kΩ	Ministellregler					WE 671 29																							
R53	50 Ω	NTC-Widerstand					WE 320 01/2506																							
S36, S37	WE 122 07	S38					Drossel	WE 112 77																						
C74 - C75	Treibertrafo	WE 101 52					S39 - S41	Ausgangstrafo	WE 151 82																					
S38							WE 101 52	S42 - S43	Ausgangstrafo	WE 151 82																				
S39 - S41	Leutsprecher 2 x 5 Ω	AD 3466 2/00	S44		AD 3466 2/00																									
S42 - S43			WE 151 82																											
S44																														

Mechanische - Ersatzteile

Bezeichnung	Bestell - Nummer		Bezeichnung	Bestell - Nummer	
	elfenbein	braun		elfenbein	braun
Gehäuse	WE 730 67	WE 744 12	Schiebestreifen, leer für UKW-Taste	HA 609 01	HA 609 01
Knopf, groß	WE 366 83	WE 366 33	Schiebestreifen, leer für MW, LW, KW-Taste	HA 609 02	HA 609 02
Knopf, klein	WE 366 84	WE 366 84	Schiebestreifen, leer für Aus-Taste	HA 609 03	HA 609 03
Skala	WE 221 38	WE 221 38	Kontaktstreifen, leer	HA 609 00	HA 609 00
Leutprecherblende	WE 555 61	WE 555 61	Kontaktmesser mit Lotzähne	HA 524 05	HA 524 05
Zierschraube für Skala	WE 578 43	WE 578 43	Kontaktfeder, schmal	9 71/77	
Philatela Zierschrauben	WE 619 49	WE 619 49	Kontaktfeder, breit	HA 524 05	HA 524 05
Laspenhalter, links	WE 572 86	WE 572 86	Tasten	HA 713 20	HA 713 20
Laspenhalter, rechts	WE 572 89	WE 572 89	Beleuchtungslampen (3,8V/0,07A)	WE 736 61	WE 736 61
Skalenseil (meterweise)	K 302 22/13	K 302 22/13	Buchse zur Befestigung der Bodenplatte	HA 535 07	HA 535 07
Hülse für Skalenseil	WE 497 02	WE 497 02	Momentenhaltfeder für Aus-Taste	HA 646 07	HA 646 07
Seilrolle, klein	A3 680 02	A3 680 02	Rückholfeder für Aus-Taste	HA 646 10	HA 646 10
Trommel für UKW-Drehko	WE 327 13	WE 327 13	Rückholfeder für alle übrigen Tasten	HA 646 14	HA 646 14
Trommel für AM-Drehko	WE 417 25	WE 417 25			
Befestigungsfeder für Mikrofilter	9 21/04				
Flansch-Steckdose 5 pol.	WE 598 75	WE 598 75			
Stecker dazu 5 pol.	HA 524 07	HA 524 07			
Halteswinkel für Rückwand	A3 449 00	A3 449 00			
Rückwand mit Batteriehalter	WE 671 53	WE 671 53			
Halteschelle für Batterien	WE 685 54	WE 685 54			
Rändelmutter dazu	B 028 UE/3	B 028 UE/3			
Befestigungsschraube i. Rückwand	WE 580 09	WE 580 09			
Hilfsantenne, kompl.	A3 748 61	A3 748 61			
Hilfsantennenkabel (meterweise)	B 470 KA/05	B 470 KA/05			
Drucktastenschalter	WE 171 90	WE 171 90			